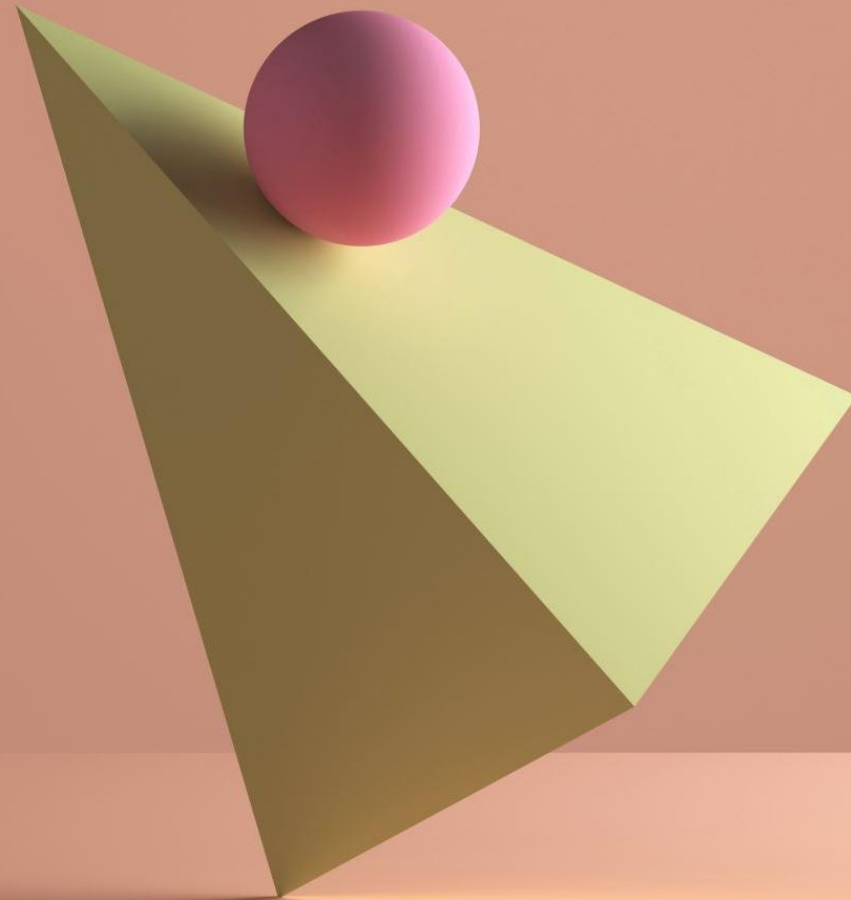


Camp de Jour 2022

LA PLACE DES ENFANTS





Merci de nous faire confiance !!!!!!!!!!!!!!!

Ce que vous retrouverez dans ce guide

Site et horaire du camp

Procédure d'arrivée et de
départ

Ce dont j'ai besoin pour le
camp?

Questions des parents

Aide –Mémoire

Varia



PROCÉDURE D'ARRIVÉE ET DE DÉPART

- Le service de garde (am) débute de 8h00 jusqu'à 9h00am
- Le service de garde (pm) débute de 16h00 jusqu'à 17h00
- L'horaire du camp est de 9h00 jusqu'à 16h00

PROCÉDURE D'ARRIVÉE ET DE DÉPART

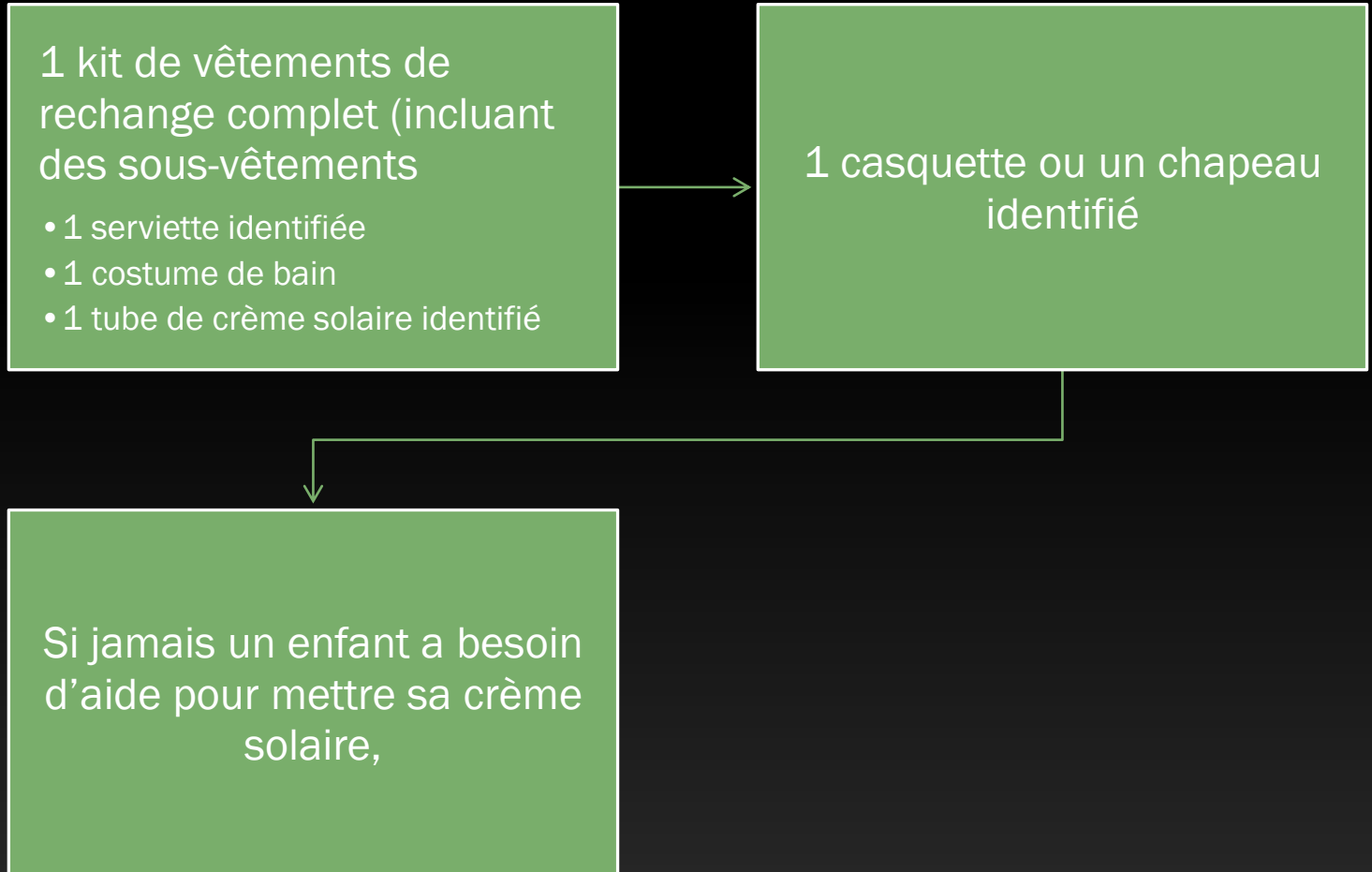
Le départ et l'arrivée : sur la rue Henri-Julien.
La porte de la petite cour

- À votre arrivée, merci de respecter la distanciation physique avec les autres familles
- Un membre de l'équipe sera à la porte. Si on ne vous voit pas ou en cas de pluie, appelez au 438) 507-7795 ou au (514) 277-6132
- À votre arrivée, votre enfant prendra le temps de se désinfecter/laver les mains et il viendra vous rejoindre.

CE QUE JE DOIS AMENER AU CAMP

- Boite à Lunch (Votre enfant devra apporter un repas froid ou un repas dans un thermos . Nous ne pourrons pas utiliser les micro-ondes et aucun accès à un frigo donc prévoir un "icepack").
- 2 collations -1 bouteille d'eau réutilisable identifiée (Nous pourrons la remplir dans la journée.
- Dans le but de nous aider à protéger la planète, nous vous demandons de privilégier les contenants réutilisables et réduire le plus possible le nombre de déchet .

Matériel



Les Thématiques

Semaine 1- Alice au pays de la Pde

Semaine 2 - Les comptes

Semaine 3- Les Schtroups de la
PDE

Semaine 4- L'imaginaire

Semaine 5 - Les fêtes

Semaine 6- Les Sports

Semaine 7- L'espionnage

Semaine 8- Fête de clôture



QUESTIONS DES PARENTS

Puis-je annuler une semaine de camp sans frais?

Oui, si vous nous avisez au plus tard le vendredi précédent la semaine à annuler,

les frais pour la semaine vous seront remboursés.

Aide –Mémoire

Site du camp (semaine 1 à 8)-Le camp aura lieu au Gymnase de l'école Petite-Patrie pavillon Notre-Dame-dela-Défense au 6841 avenue Henri-Julien

Dates du camp : 27 juin 2022- 19 août 2022

Le camp est fermé le 1 juillet 2022

Aide –Mémoire

**27 juin lieu de
rencontre la
Place des
enfants**

Varia

Horaire de l'administration pour les paiements :

Prendre rendez - vous !

- Aucun payement ne sera accepté sur le lieu du camp!!!!

Courriel:infoplacedesenfants .ca – 438 -379-6805



MERCI!!!!!!!!!!!!!!!!!!!!!!